

(3:55 ~ 5:30)

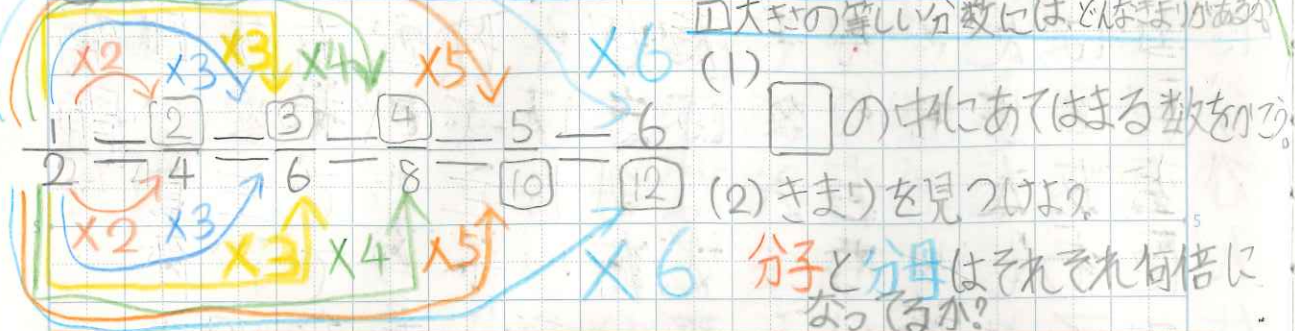
AAA

10/30 白川

会場はどこにしていたか?

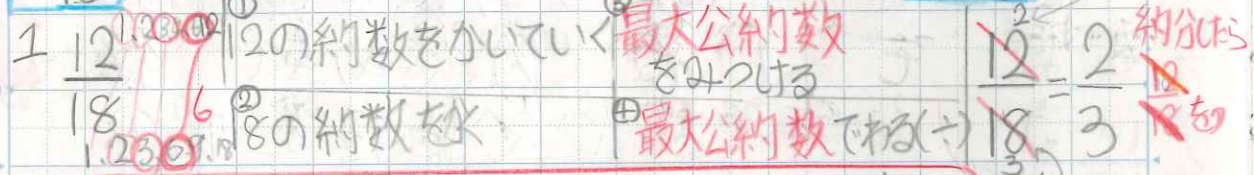
10月28日 金曜(23) 4月1日 音国

① 分数のたし算とひき算の復習をしよう。



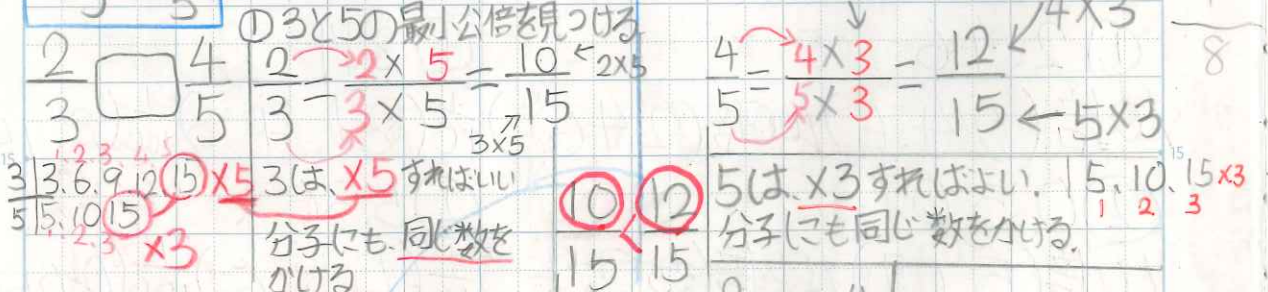
きまり1 分数の分母と分子に同じ数をかけると、 $\frac{a}{b} = \frac{a \times c}{b \times c}$ 分数の大きさは、**変わらない**。

② $\frac{12}{18}$ と大きさが等しく、分母がもっとも小さい分数を見つけてよ。



分母の小さい分数になおすとき約分する。

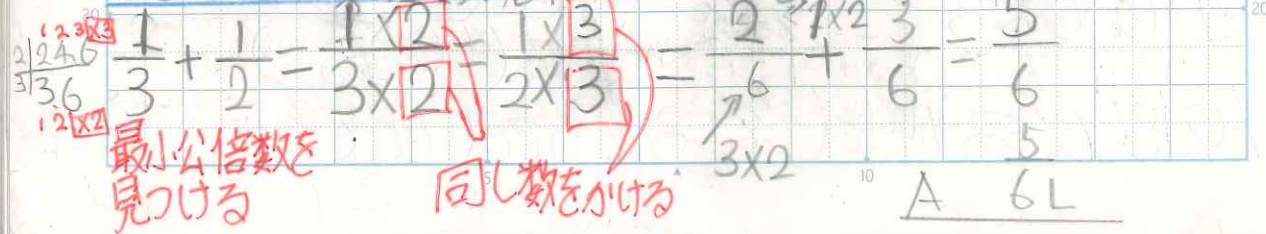
③ $\frac{2}{3}$ と $\frac{4}{5}$ はどちらが大きいか



$\frac{12}{15}$ 、つまり $\frac{4}{5}$ が大きい。

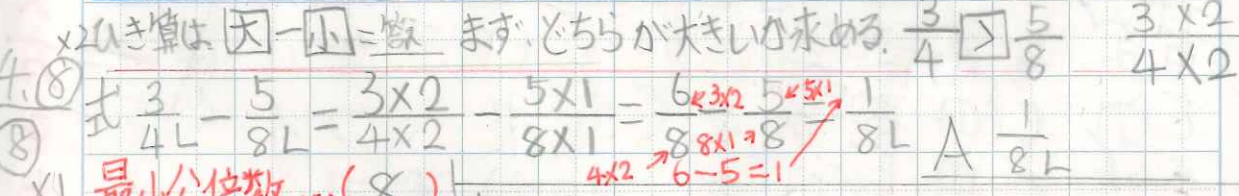
④ 2つの入れ物に $\frac{1}{3}$ L と $\frac{1}{2}$ L があります。合せて何L?

分母がちがう分数の計算の仕方考えよう



た音 ますますくて に表す が 題
 い 来く・なひ 連ひ 会する ほあ 今
 で 発年 できる き 弾けた のくり 日 発
 す 表の きもとま はまけ工をはま 表
 会 発ま、合す しと ひとし じ。会
 で 表し 連わ。先たいは きりたア
 も 会た 弾な テ生。つじま口。ノ
 か、 のくンと もめしと の
 大学 曲なホあ とてた連 発
 は 校 もリかあ つの 弾 弾表
 リの うま早せ り発一で 会

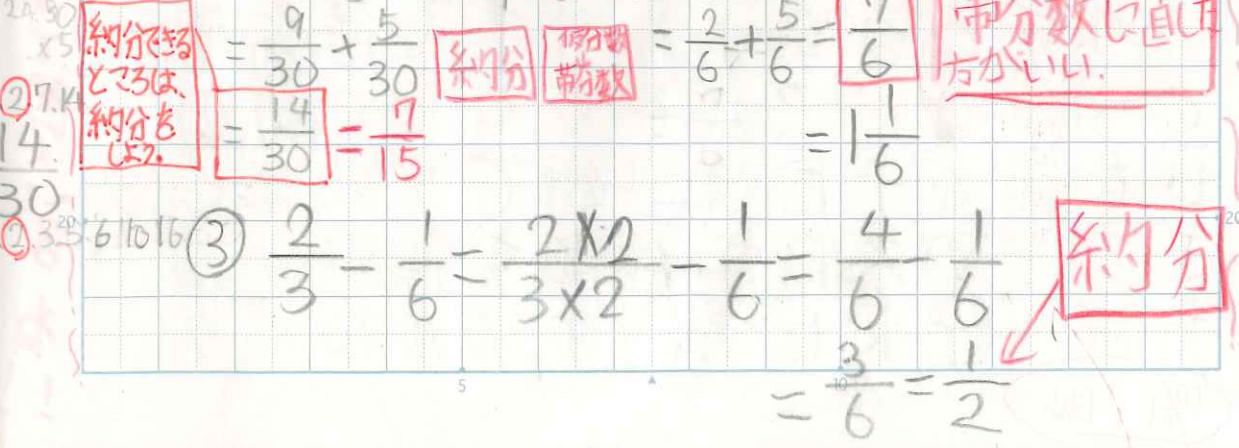
⑤ $\frac{3}{4}$ のジュースと $\frac{5}{8}$ の牛乳が、あります。量のちがいを求めよう。



⑧ $\frac{3}{10} + \frac{1}{6} = \frac{3 \times 3}{10 \times 3} + \frac{1 \times 5}{6 \times 5} = \frac{9}{30} + \frac{5}{30} = \frac{14}{30} = \frac{7}{15}$

⑨ $\frac{1}{3} + \frac{5}{6} = \frac{1 \times 2}{3 \times 2} + \frac{5}{6} = \frac{2}{6} + \frac{5}{6} = \frac{7}{6}$

答えが仮分数になったときは、帯分数に直した方がいい。



11月9日(水) 17:00~18:15

テストの問題を解こう。(復習)

(1) 分数の分母と分子を(同じ数)でわっても、分数の大きさは、
変わりません。(2) 分数の分母と分子をその公約数でわっても、分
母の小さい分数になおすことを(約分)するといいます。この
とき、分母と分子の(最大公約数)でわると、1回でもとも
分母の小さい分数にできます。

言葉チェック!

約分は...
約分だけ!
倍算しない!

約分...
・レインボー計算がある!

(3) 約分しよう!!

① $\frac{8}{12}$ 最大公約数でわろう!
 $12 \div 4 = 3$ $8 \div 4 = 2$ $\rightarrow \frac{2}{3}$

② $\frac{35}{42}$
 $12, 3, 6, 14, 21, 42$

(4) 通分して、□に等号や不等号を書こう。 ※まちがえた
問題は(テスト?) 確認しよう!

① $\frac{2}{3} < \frac{3}{4}$ $\frac{2 \times 4}{3 \times 4} = \frac{8}{12}$ $\frac{3 \times 3}{4 \times 3} = \frac{9}{12}$ ② $\frac{2}{6} = \frac{6}{18}$ $\frac{2 \times 3}{6 \times 3} = \frac{6}{18}$

③ $\frac{5}{8} > \frac{7}{12}$ $\frac{5 \times 3}{8 \times 3} = \frac{15}{24}$ $\frac{7 \times 2}{12 \times 2} = \frac{14}{24}$ ④ OK! まちがえない
間違って ように次から気をつけよう!

(5) 次の計算はまちがっています。その理由を説明して、正しく計算しましょう。

$\frac{3}{8} + \frac{5}{12} - \frac{1}{4} = \frac{7}{16}$

説明
通分していない

正しい計算
 $\frac{3}{8} + \frac{5}{12} - \frac{1}{4} = \frac{3 \times 3}{8 \times 3} + \frac{5 \times 2}{12 \times 2} - \frac{1 \times 6}{4 \times 6}$
 $= \frac{9}{24} + \frac{10}{24} - \frac{6}{24}$
 $= \frac{13}{24}$
最小公倍数(24)

2つの分数の計算と同じよ
うにしたらいいね! 自分でも決をつけよう!

ママそい ししお姉イと私 話
をのておまと父ちミきたおが今
み時か父すかさ ンにち父あ日
る間らさ。 人んグ電がさりもダ
のと電人 夜ともが話ド人まおイ
が私話 は ごは思すがラはし父ミ
だたを家 飯。 ごきマ たさん
いちすに の学ていまをい。んク
たがる帰 話校いなすみっ か
いドのり しのまと。ても ら
同ラ下着 を話すお夕る 電

一通分の説明をしよう!
何個かの分数を同じ分母になおす
ことを、通分するという。

4分数を通分して、□に等号や不等号をかきましょう。

① $\frac{3}{4} < \frac{4}{5}$ $\frac{3 \times 5}{4 \times 5} = \frac{15}{20}$ $\frac{4 \times 4}{5 \times 4} = \frac{16}{20}$

② $\frac{1}{2} > \frac{3}{8}$ $\frac{1 \times 4}{2 \times 4} = \frac{4}{8}$ $\frac{3}{8}$

③ $\frac{5}{6} < \frac{8}{9}$ $\frac{5 \times 3}{6 \times 3} = \frac{15}{18}$ $\frac{8 \times 2}{9 \times 2} = \frac{16}{18}$

④ $\frac{6}{12} = \frac{4}{8}$ $\frac{6 \times 2}{12 \times 2} = \frac{12}{24}$ $\frac{4 \times 3}{8 \times 3} = \frac{12}{24}$

今日習った公式?
● = ● ÷ ▲
覚えよう!!

お父さんとは、毎日電話で話をしているの??